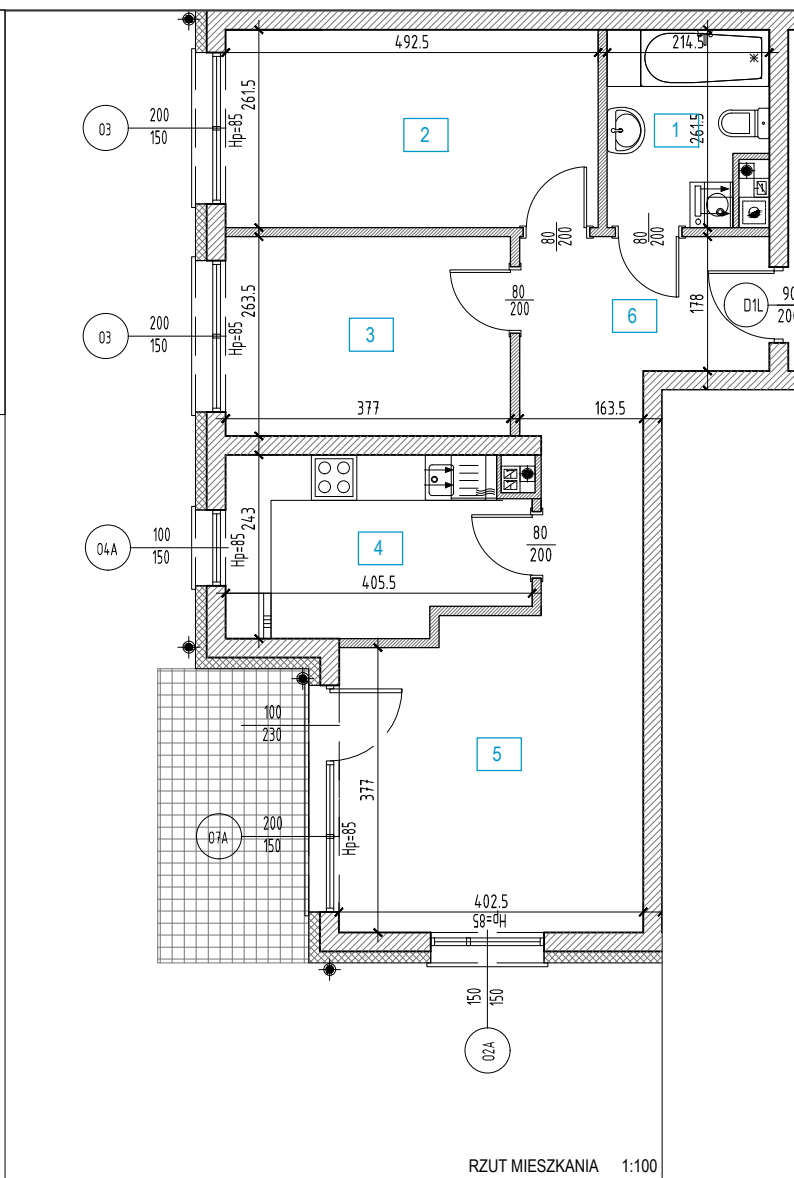
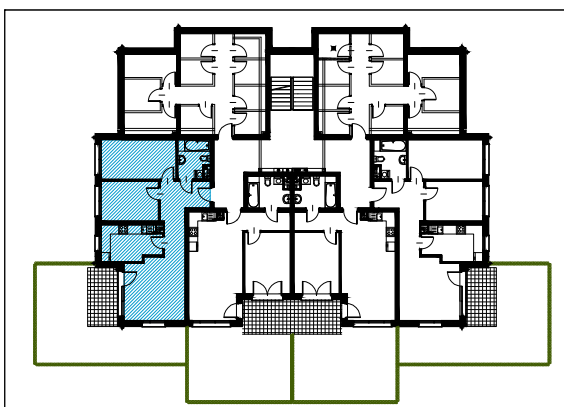




| | |
|---------------------------|--------------|
| 1. Łazienka | 5,14 |
| 2. Sypialnia | 12,88 |
| 3. Sypialnia | 9,93 |
| 4. Kuchnia | 9,00 |
| 5. Pokój dzienny | 17,79 |
| 6. Korytarz | 9,00 |
| Razem | 63,74 |
| Taras | 7,78 |
| Ogródek | 40,00 |
| Komórka lokatorska | 4,01 |



LEGENDA:

- ŚCIANY KONSTRUKCYJNE/
DZIAŁOWE 24 cm
- ŚCIANY DZIAŁOWE 12 cm
- KRATKA WENTYLACYJNA
- WEJŚCIE DO MIESZKANIA

UWAGI:

1. WYPOSAŻENIE I WYKOŃCZENIE LOKALU STANOWI PRZYKŁADOWĄ ARANŻACJĘ OKREŚLAJĄCĄ FUNKCJONALNOŚĆ MIESZKANIA. WYPOSAŻENIE I WIELKOŚĆ ZAPROPONOWANYCH URZĄDZEŃ MA CHARAKTER ORIENTACYJNY. LOKALIZACJA PRZYKŁADOWEGO WYPOSAŻENIA I WYKOŃCZENIA POWIĄZANA JEST Z PROJEKTOWANĄ INFRASTRUKTURĄ BUDYNKU. ZAKRES WYPOSAŻENIA I WYKOŃCZENIA LOKALU OKREŚLA UMOWA NABYCIA LOKALU.
2. WYMIARY POMIĘSZCZEŃ PODANO W ŚWIETLE ŚCIAN W STANIE SUROWYM.
3. WYMIAR OKIEN PODANO W ŚWIETLE OTWORU W MURZE BEZ UWZGLĘDNIENIA TOLERANCJI NA MONTAŻ.
4. POWIERZCHNIA I OSTATECZNE OZNACZENIE POMIĘSZCZEŃ ORAZ KARTA KATALOGOWA MOGĄ ULEC ZMIANIE W TRAKCIE REALIZACJI INWESTYCJI.

BIURO SPRZEDAŻY:

COMVEST sp. z o.o., sp.k.
ul.Obornicka 1B, 64-630 Ryczywół
tel: +48 67 35 68 871
mail: biuro@comvest.pl

PRACOWNIA:

PRACOWNIA PROJEKTOWA MOST sp.j.
Wargowo 88, 64-605 Wargowo
tel: +48 61 84 07 044
mail: ppmost@ppmost.pl