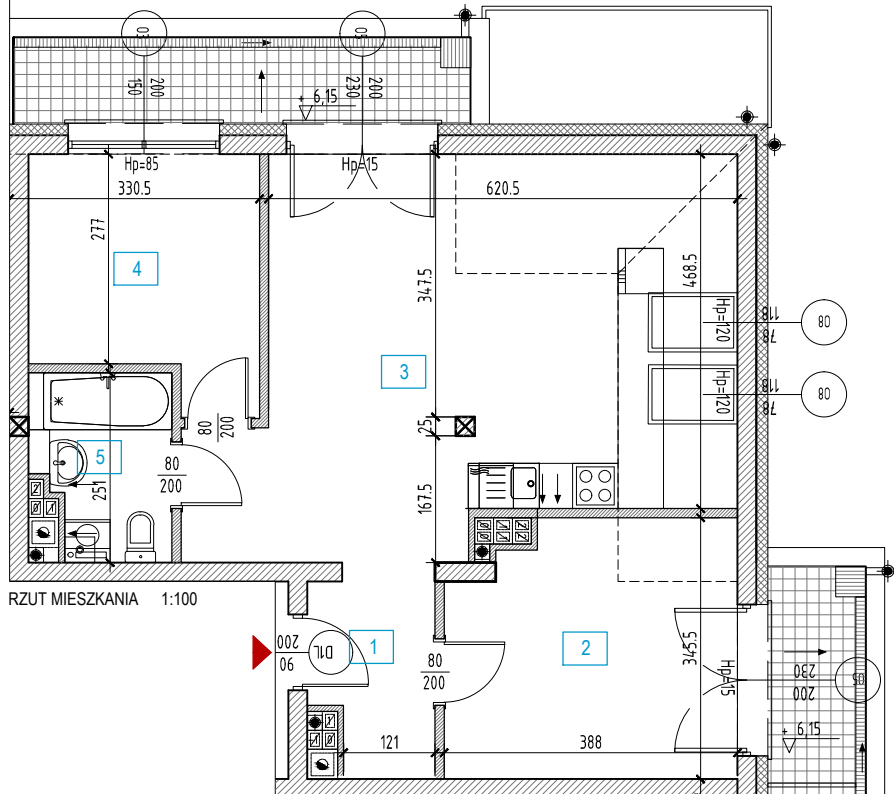
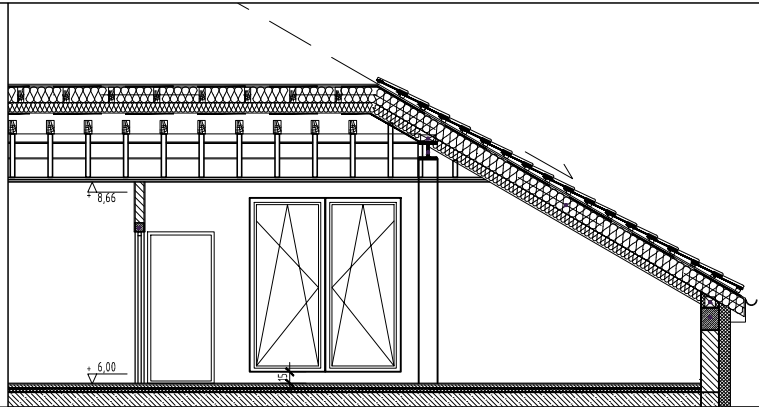
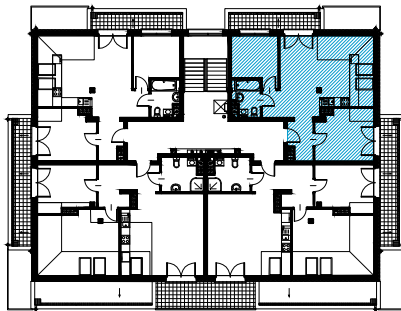




1. Korytarz	8,21
2. Sypialnia	11,53
3. Pokój dzienny + aneks	19,99
4. Sypialnia	9,23
5. Łazienka	4,25
<b>Razem</b>	<b>53,22</b>

<b>Balkon</b>	<b>11,12</b>
<b>Komórka lokatorska</b>	<b>3,12</b>



#### LEGENDA:

- ŚCIANY KONSTRUKCYJNE/ DZIAŁOWE 24 cm
- ŚCIANY DZIAŁOWE 12 cm
- KRATKA WENTYLACYJNA
- WEJŚCIE DO MIESZKANIA

#### UWAGI:

1. WYPOSAŻENIE I WYKOŃCZENIE LOKALU STANOWI PRZYKŁADOWĄ ARANŻACJĘ OKREŚLAJĄCĄ FUNKCJONALNOŚĆ MIESZKANIA. WYPOSAŻENIE I WIELKOŚĆ ZAPROPONOWANYCH URZĄDZEŃ MA CHARAKTER ORIENTACYJNY. LOKALIZACJA PRZYKŁADOWEGO WYPOSAŻENIA I WYKOŃCZENIA POWIĄZANA JEST Z PROJEKTOWANĄ INFRASTRUKTURĄ BUDYNKU. ZAKRES WYPOSAŻENIA I WYKOŃCZENIA LOKALU OKREŚLA UMOWA NABYCIA LOKALU.
2. WYMIARY POMIESZCZEŃ PODANO W ŚWIETLE ŚCIAN W STANIE SUROWYM.
3. WYMIAR OKIEN PODANO W ŚWIETLE OTWORU W MURZE BEZ UWZGLĘDNIENIA TOLERANCJI NA MONTAŻ.
4. POWIERZCHNIA I OSTATECZNE OZNACZENIE POMIESZCZEŃ ORAZ KARTA KATALOGOWA MOGĄ ULEĆ ZMIANIE W TRAKCIE REALIZACJI INWESTYCJI.

#### BIURO SPRZEDAŻY:

COMVEST sp. z o.o., sp.k.  
ul.Obornicka 1B, 64-630 Ryczywół  
tel: +48 67 35 68 871  
mail: biuro@comvest.pl

#### PRACOWNIA:

PRACOWNIA PROJEKTOWA MOST sp.j.  
Wargowo 88, 64-605 Wargowo  
tel: +48 61 84 07 044  
mail: ppmost@ppmost.pl